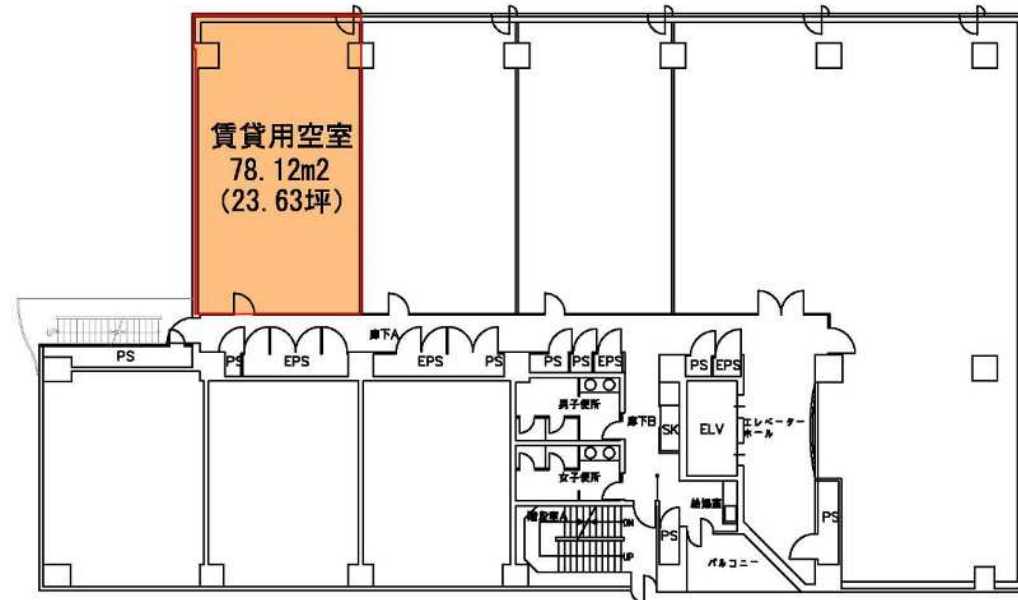


平面図

6階賃貸用空室



貸主

三井住友海上火災保険株式会社

総務部不動産企画チーム TEL 03-5117-0329 FAX 03-5117-0613

〒104-0033 東京都中央区新川二丁目27番2号 東京住友ツインビルディング西館5階

お問い合わせ先

MS&ADビジネスサポート株式会社

不動産営業部 TEL 03-5117-0377 FAX 03-5117-0622

〒104-0033 東京都中央区新川二丁目27番2号 東京住友ツインビルディング西館5階



三井住友海上豊田ビル

貸室のご案内

MS&AD

三井住友海上

建物概要	建物名称	三井住友海上豊田ビル	
	竣工年月	1991年 12月	
	所在地	愛知県豊田市山之手4丁目46	
	用途地域	商業地域 防火地域	
	構造/階数	鉄骨鉄筋コンクリート造 地上8階 塔屋1階	
	建物用途	事務所	
	建築面積	1015.04㎡	
	延床面積	6604.99㎡	
	事務室 面積	8階	305.69㎡(92.47坪)
		7階	476.37㎡(144.10坪)
		6階	476.37㎡(144.10坪)
		5階	476.37㎡(144.10坪)
		4階	476.37㎡(144.10坪)
3階		476.37㎡(144.10坪)	
2階		399.76㎡(120.92坪)	
1階	241.72㎡(73.12坪)		
設計	久米建設設計(株)		
施工	大林組(株) 三井建設(株)		
設備概要	空調設備	パッケージ型空調機(ビルマルチ空調) 電極式加湿装置	
	電気設備	受電設備	電圧6600V、設備容量1350KVA
		電灯コンセント設備	-
	防犯設備	機械警備システム、入退出管理セキュリティーカード方式、通用ロインターホン設置	
	防災設備	連結送水管、自動火災報知器、非常照明、誘導灯、屋内消火栓	
	昇降設備	乗用エレベーター11人乗り2基	
	駐車設備	立体駐車場94台 平面駐車場7台	
	衛生設備	洋式(ウォシュレット)	
	給湯設備	電気湯沸器	
	TV共聴設備	無し	

貸室案内	入居階/入居可能日	6階23.63坪/即入居可能	
	賃料	ご相談	
	共益費	3,500円/坪	
	敷金	賃料の12ヶ月分	
	駐車場	ご相談 敷金:賃料の3ヶ月分	
	内部仕上	床	OAフロア t=50mmの上 タイルカーペット(標準色)
		壁	プラスターボード貼り AEP
		天井	岩綿吸音板・システム天井(高さ2.6m)
	床荷重	300kg/㎡	
	機械警備	セキュリティーカード方式(24時間対応)	
清掃	指定業者		

案内図

