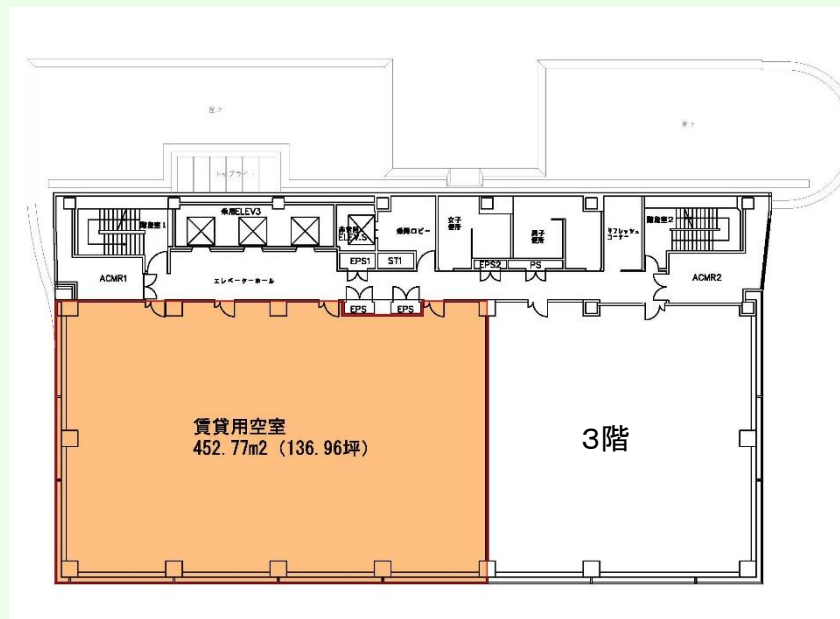
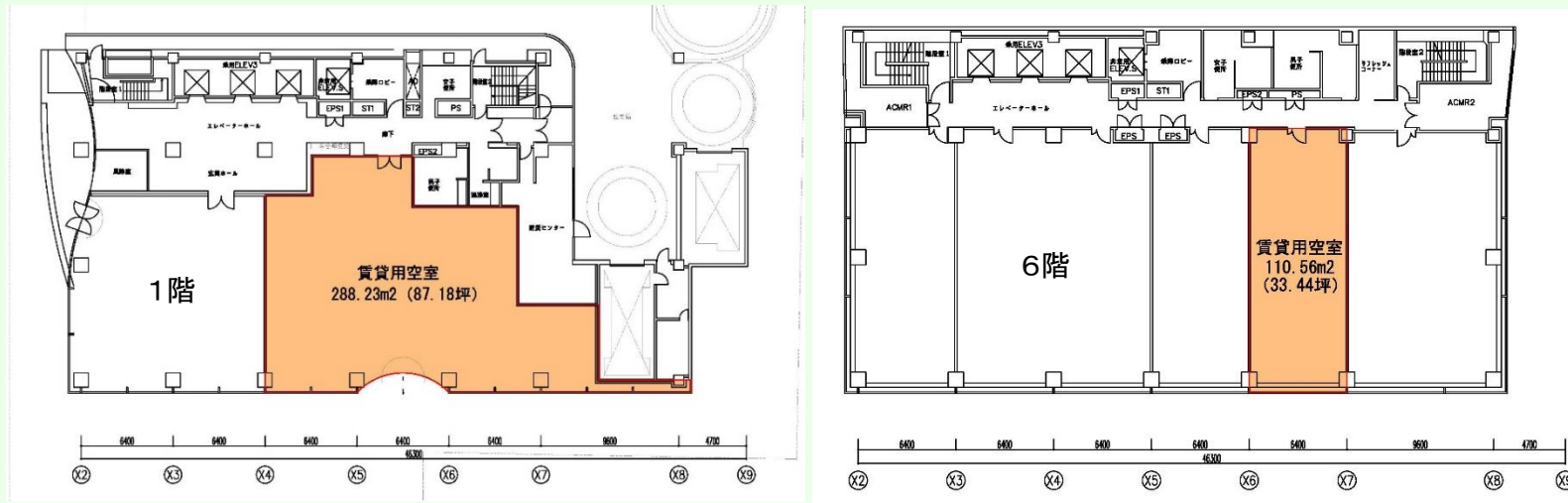


平面図



貸主

三井住友海上火災保険株式会社

総務部不動産企画チーム TEL 03-5117-0329 FAX 03-5117-0613
〒101-8011 東京都千代田区神田駿河台三丁目9番地

お問い合わせ先

広電建設株式会社

不動産住宅部 不動産営業課 TEL 082-243-7188 FAX 082-243-7199
〒730-0053 広島市中区東千田町二丁目9番57号 広電タワービル3階

三井住友海上広島ビル

貸室のご案内

MS&AD

三井住友海上

建物概要	建物名称	三井住友海上広島ビル		
	竣工年月	1992年2月		
	所在地	広島市中区西十日市町9番9号		
	用途地域	商業地域/防火地域		
	構造/階数	鉄骨鉄筋コンクリート・鉄骨造/地下1階付14階建		
	建物用途	事務所		
	建築面積	1,463㎡		
	延床面積	16474.63㎡		
	事務室面積	13階	742.77㎡(224.68坪)	
		12階	742.77㎡(224.68坪)	
		11階	742.77㎡(224.68坪)	
		10階	742.77㎡(224.68坪)	
		9階	742.77㎡(224.68坪)	
		8階	742.77㎡(224.68坪)	
7階		742.77㎡(224.68坪)		
6階		742.77㎡(224.68坪)		
5階		742.77㎡(224.68坪)		
4階		742.77㎡(224.68坪)		
3階	742.77㎡(224.68坪)			
2階	936.57㎡(283.31坪)			
1階	472.28㎡(142.86坪)			
駐車	120台(機械式立体駐車場)			
設計	基本設計:株式会社日建設計・実施設計:株式会社日総建			
施工	鹿島・五洋・三井・増岡共同企業体			
設備概要	空調設備	インテリアゾーン ガス吸収式冷温水機 パリメータゾーン 天井ビルトイン型エアコン		
	電気設備	受電設備	屋上キュービクル 電圧6.6kV 設備容量1,500kVA	
		電灯コンセント・電話	電源盤、電話(メタル回線、光回線)各階EPS内有り	
	防犯設備	1階防災センター24時間365日常駐、機械警備システム 通用口電気錠		
	防災設備	自動火災報知器、非常放送設備、非常電話設備、中央監視盤設備		
	昇降設備	乗用エレベーター3基 定員15名 非常用エレベーター1基 定員17名		
	駐車設備	機械立体式120台		
	衛生設備	小便器感知フラッシュバルブ・大便器非接触型フラッシュバルブ、洗面器自動水栓(電気温水器)		
	給水設備/給湯設備	地階受水槽120㎡ 屋上高架水槽31㎡/電気式貯湯沸器25.4ℓ(90度)		
TV共聴設備	地デジ・衛星放送・BGM			

貸室案内	入居階/入居可能日	1階 87.18坪/即入居可 3階 136.96坪/即入居可 6階 33.44坪/即入居可		
	賃料	ご相談		
	共益費	3,300円/坪		
	敷金	賃料(共益費除く)の12カ月		
	駐車場	賃料:ご相談 敷金:賃料の3カ月分		
	内部仕上	床	(事務室)OAフロア(@50) タイルカーペット貼り	
		壁	不燃石膏ボード AEP・ビニル巾木	
		天井	不燃石膏ボード岩綿吸音板 CH:2,550mm	
	付帯設備	メールボックス・案内板(1階ホール他)		
	電気容量	電灯コンセント容量85(VA/㎡)		
	床荷重	300kg/㎡		
機械警備	機械警備システム 中央監視盤による監視システム			
清掃	指定業者 ゴミ置き場(1階)			

案内図

